

レクサス RC F搭載 スポーツシート

【対象車種】
:レクサス RC F

LEXUS RC F Seat

Vehicle : LEXUS RC F

街乗りからサーキット走行まですべてに適した高い乗り心地性能と、上質かつスポーティーなデザイン性を「表皮一体発泡工法」を活用することで高い次元で両立。

High quality seat comfort with a sporty design that suits urban and circuit driving. The seat dimensions utilize the Foam In Place Method for high compatibility.

特長 Feature

- ① 人間の骨格や筋肉に沿った縫製パターンとアスリートのボディスーツをモチーフとしたスポーティーなデザインに加え、身体の曲線に合わせた理想的なシート形状を表皮一体発泡工法により実現。
The athletic and sporty seat design fits snugly to the body to achieve the ideal shape utilizing the Foam In Place Method.
- ② ショルダー部・サイドサポート部のパッド硬度を変えることにより、高いサポート性を実現。
Achieved enhanced support of the body in particular the shoulders and side bolstering by changing the hardness of the pads.
- ③ ベンチレーションやヒーターなどの快適装備と乗員着座センサーの安全機能を織込み同時成形。
A ventilation and heating sensor have been incorporated into the seat for increased passenger comfort safety.

表皮一体発泡工法: 金型にセットしたシートカバーの中にウレタンの原料を注入し、発泡させて成型する工法
(従来工法: 成型したウレタンにシートカバーを被せる工法)

Foam In Place Method: Urethane foam is injected directly into seat covers that have been set inside metal molds
(Current method: Seat covers are put on molded urethane)

ショルダー部
Shoulders

高いサポート性
Enhanced support

脇ライン
Arm line

シフト操作性
Easy shifting

ボルスター部
(サイドサポート)
Side bolstering

旋回時のホールド性
Excellent hold during turning

メイン部
Torso

身体にフィット
Fits snugly to body



効果 Results

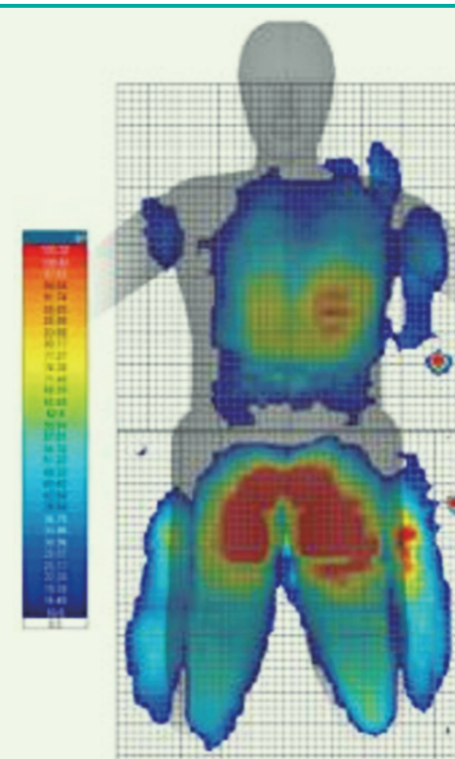
- ▶ 上質かつスポーティーなデザインと身体を包み込むようなフィット感。
- ▶ 旋回時にかかる高い重力加速度に対応するため、肩や腰を広い範囲で保持しホールド性を実現。

High quality design is realized and achieves a comfortable fit that protects the shoulders and torso during cornering and also holds the entire body

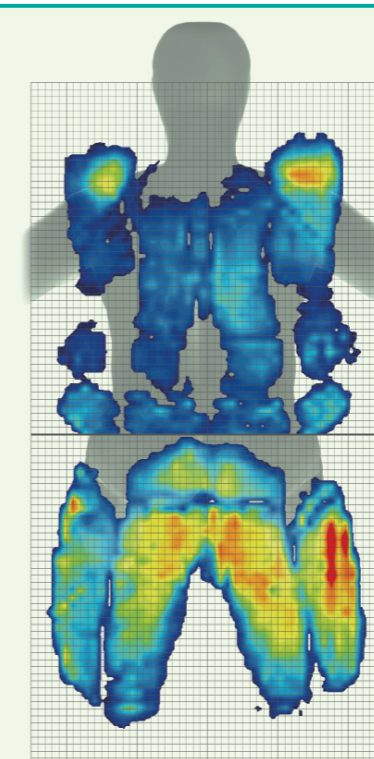
例 Example

右カーブ時の座圧分布比較

Comparing seat pressure distribution when turning right



従来シート
Current seat



レクサス RC F シート
LEXUS RC F seat

広く偏りのない座面でホールド性能向上
Improved hold performance with a well-balanced seating surface